



Anvendelse

Øland taghætter ITAI og ITAI-S anvendes til luftafkast og luftindtag.

Taghætterne er konstrueret således, at de passer ind i ethvert arkitektonisk miljø.

ITAI og ITAI-S anvendes til ventilationsanlæg op til 111 l/s (400 m³/h) og er derfor særlig velegnet til enfamilieboliger, samtidig kan taghætterne anvendes både til luftafkast og luftindtag.

ITAI og ITAI-S har et lille tryktab, og er derfor den rigtige energimæssige løsning til ventilationsanlæg, hvor der stilles store krav til et minimalt energiforbrug og samtidig et lavt lydniveau til omgivelserne.

ITAI kan leveres med inddækning i den aktuelle taghældning, og inddækningen kan enten være i materialet Sabetoflex eller i galvaniseret udførelse. Ved bestilling skal gradmål oplyses.

ITAI-S leveres uden inddækning. Inddækning TID-IT i Sabetoflex kan leveres i forskellige gradmål:

0 - 9°, 5 - 32° og 33 - 45° og skal bestilles seperat.

Ved bestilling skal gradmål oplyses.

Beskrivelse

ITAI og ITAI-S er konstrueret med afkast/indtag i slagfast polyatyren (HIPS) og selve taggennemføringen er i galvaniseret udførelse. Taggennemføringen har indvendig en perforeret plade og mellem denne og yderpladen er der 50 mm mineraluld med filt, hvorved taghætterne er lyd- og kondens-isoleret.

Taghætterne er i sort farve, RAL 9005.

Taghætterne kan også leveres i rød farve, RAL 8004.

Taghætterne leveres i str. Ø160 mm (indvendig mål) og i 2 forskellige længder 600 og 900 mm med enten fast inddækning eller løs inddækning (se skema).

Taghætterne er på MF-mål i bunden

ITAI og ITAI-S har vandret luftindtag/afkast.

Taginddækning i Sabetoflex er en miljøvenlig inddækning, som kan formes efter den aktuelle tagoverflade og kræver ikke speciel værktøj.

ITAI leveres med inddækning i oplyst gradmål.

ITAI-S leveres uden inddækning. Inddækningen type TID-IT bestilles seperat, og fås i forskellige gradmål:

0 - 9°, 5 - 32° og 33 - 45°.

Såfremt det er skifertag skal der bestilles en speciel taginddækning i galvaniseret udførelse.

Monteringsbeslag

IT-Beslag-160, leveres som tilbehør. Tilvalg-se side 5

Statisk trykangivelse

Som det fremgår af kapacitets- og røggaskurverne angives tryktabel over taghætterne ITAI og ITAI-S som det statiske tryktab. Dette skyldes, at det er mere korrekt end at angive totaltryk. Argumenter for denne beslutning er blandt andet:

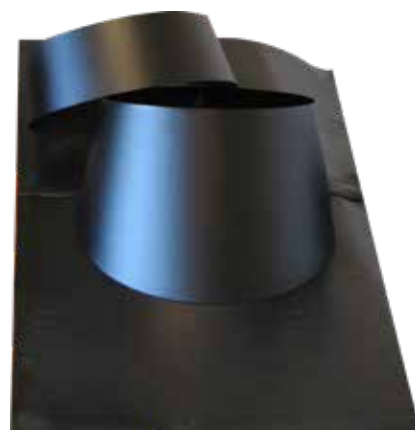
1. Problemstilling omkring det opbyggede statiske tryk skal vurderes med fortegn.
2. Anlægget skal yde samme dynamiske tryk uanset hætte eller ej.

Alle resultater er omregnet til normaltryk og 20°C, og ydeligere korrigeret til gældende kalibreringsattester.

Teknisk data se side 2, 3, 4 og 5



ITAI-S
uden inddækning



TID-IT
løs taginddækning



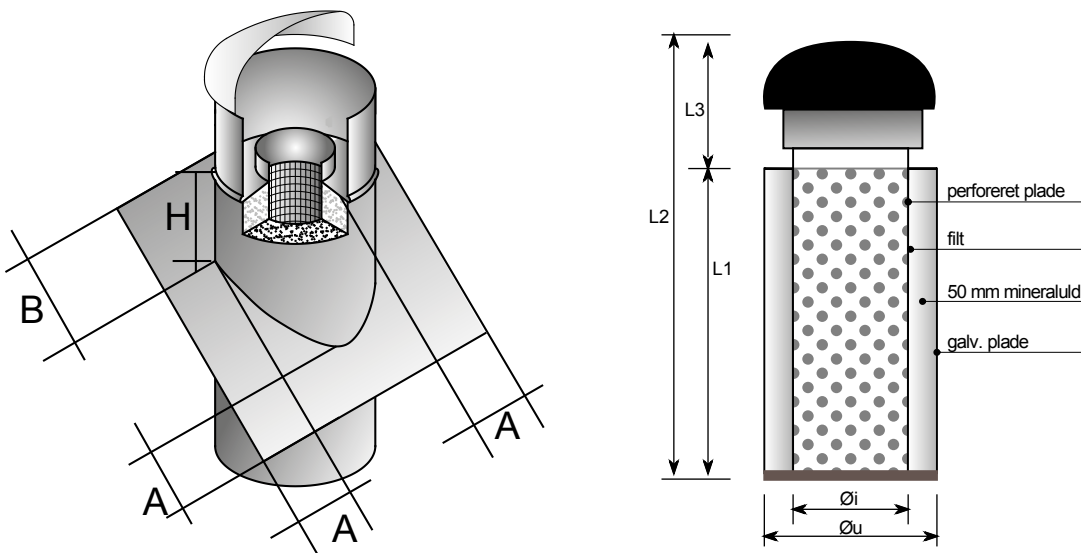
ITAI er taghætte med inddækning.
ITAI taghætte er konstrueret således, at der er minimalt tryktab.
Taghætten er udført i galvaniseret plade, sortlakeret og er kondens- og lydisoleret med 50 mm mineraluld.

ITAI	Vægt kg	Øi mm	Øu mm	L3 mm	L2 mm	L1 mm	A mm	B mm	H mm
160-600	12,0	160	272	130	730	600	250	300	300
160-900	15,2	160	272	130	1030	900	250	300	300

Mål i mm.
Øi =MF-mål

ITAI Mål
H=600mm kan kun bruges til 0-30 grader
(31 til 45 grader bruges H=900mm)

ITAI



ØLAND A/S

Vi arbejder for din succes

Park Allé 366, 2605 Brøndby, Tel. 7020 1911, Fax 4453 1051

www.oeland.dk

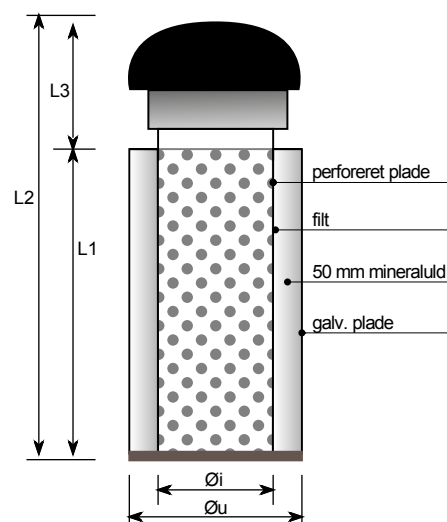


ITAI-S er taghætte uden inddækning.
ITAI-S taghætte er konstrueret således, at der er minimalt tryktab.
Taghætten er udført i galvaniseret plade, sortlakeret og er kondens- og lydisoleret med 50 mm mineraluld.
Befæstningsbeslag og fugemasse kan tilkøbes.

ITAI-S	Vægt kg	Øi mm	Øu mm	L3 mm	L2 mm	L1 mm
160-600	6,0	160	272	130	730	600
160-900	9,2	160	272	130	1030	900

Mål i mm
Øi = MF-mål

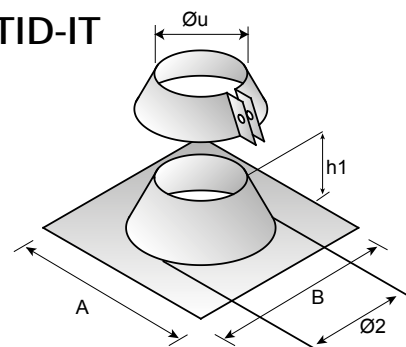
ITAI-S



Taginddækning TID-IT

TID-IT er en løs taginddækning i Sabetoflex, som er et meget miljøvenligt materiale, og er særdeles let at forme efter tagets overflade.
TID-IT leveres i 3 forskellige gradmål:
0 - 9 grader
5 - 32 grader
33 - 45 grader
Ved bestilling skal gradmål oplyses.

TID-IT



Taghætter	Inddækning*	Vægt kg.	Øu mm	Ø2 mm	A mm	B mm	h1 mm
ITA/ITI-160-600-S/900-S	TID-IT-160-0-9	5	270	321	720	1100	200
ITA/ITI-160-600-S/900-S	TID-IT-160-5-32	5	270	388	720	1100	200
ITA/ITI-160-600-S/900-S	TID-IT-160-33-45	6	270	469	720	1220	290

Inddækning*

Eksempel.: TID-IT-160-0-9 indstillelig fra 0 til 9 grader
TID-IT-160-5-32 indstillelig fra 5 til 32 grader
TID-IT-160-33-45 indstillelig fra 33 til 45 grader

ØLAND A/S

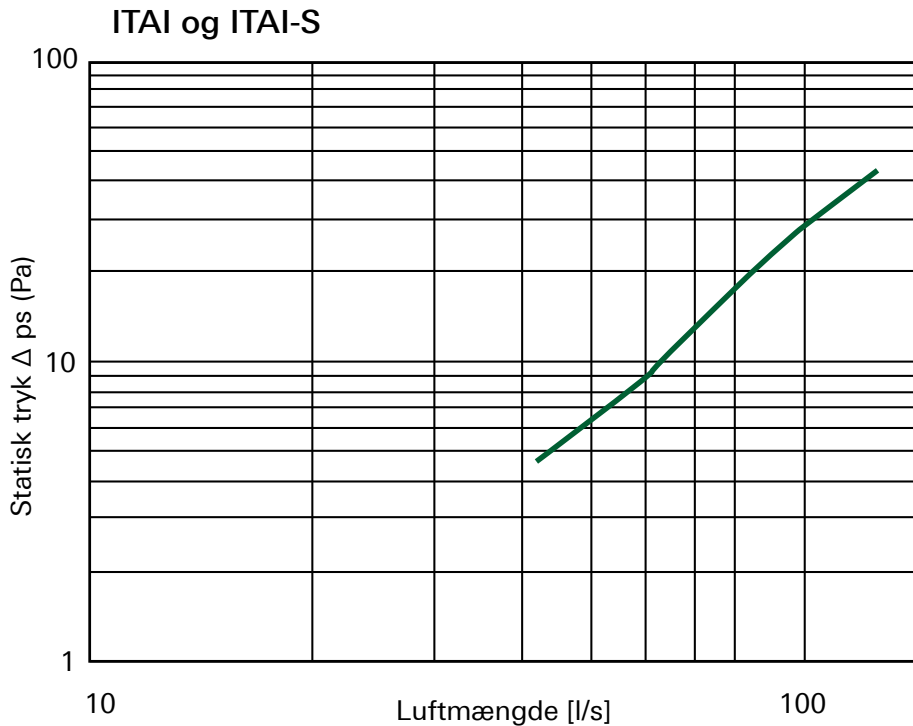
Vi arbejder for din succes
Park Allé 366, 2605 Brøndby, Tel. 7020 1911, Fax 4453 1051
www.oeland.dk



Teknisk data

Kapacitet

I diagrammerne for kapacitet for taghætte ITAI og ITAI-S, kan der aflæses de respektive statiske tryk i Δp_s i Pa og luftmængder i l/s.



Indsætningsdæmpning

I diagrammerne for indsætningsdæmpning for taghætte ITAI, ITAI-S kan der aflæses de respektive indsætningsdæmpninger i dB ved forskellige Hz.

ITAI ITAI-S Størrelse	Indsætningsdæmpning dB							
	Hz 63	Hz 125	Hz 250	Hz 500	Hz 1000	Hz 2000	Hz 4000	Hz 8000
160-600	1	3	7	17	23	29	20	9
160-900	2	3	11	29	34	41	27	11



Monteringsbeslag IT-Beslag-Ø til ITA, ITI og ITAI (Tilvalg)

Tilbehør-Tilvalg

Monteringsbeslag kan justeres efter hælding Montagevejledning 1-7

Indhold:
2 x skydespjæld
1 x ring med skyderør

①



Sæt de 3 dele sammen uden at spænde skruberne.

②



Skrue det ene skyderør fast på indersiden af spær. Sæt vatterpas på.

③



Skrue det andet skydespjæld fast på modsatte spær. Sæt taggennemføringen igennem ringen og spænd den fast.

④



Skrue skyderørene sammen så de sidder fast.

⑤



Sæt vatterpas på taggennemføringen.

⑥



Spænd de 2 skrue der holder ringen.

⑦



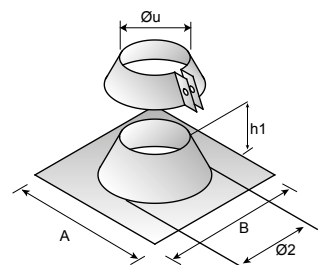
Miljøvenlig taginddækning

1. Lav hul i taget og afrens derefter taget grundigt for støv, skidt, mos mm. for ordentlig vedhæftning, gerne med kost og fugtig klud (såfremt der gennembrydes undertag brug da undertags gennemføring for lovmæssig korrekt montering). Ved porøs tag skal der afrenses grundigt med stålborste og kost. Derefter sprøjtes der med klar udendørs lak fra spraydåse på taget. Dette gøres for at låse de åbne fibre. Klar udendørs lak kan købes i byggemarkeder m.fl.
2. Løsn tagpladen oven over hullet og skub pladen 20-30 cm. op.
3. Før skorstenen igennem hullet og læg inddækningen over skorstenen og hullet, uden at fjerne plasticen på bagsiden.
4. Fjern plasticen og tryk inddækningen på plads med fingrene.
5. Den løse tagplade lægges/skrues tilbage på plads.
6. Spænd den vedlagte vandnæse halvt ind og fug derefter rundt i kanten for oven. Vandnæsen spændes derefter helt ind og der glittes for overskydende fugemasse.

Inddækning til tagpap

- 1 Lav hul i taget (såfremt der gennembrydes undertag brug da undertags-gennemføring for lovmæssig korrekt montering)
2. Før skorstenen igennem hullet og læg inddækningen over skorstenen og hullet.
3. Inddækningenspladen zig zag sømmes med en afstand på 5-7 cm. med sorte søm.
4. Brænd pap el.lign. oven på pladen med et passende overlap på taget også.
5. Spænd den vedlagte vandnæse halvt ind og fug derefter rundt i kanten for oven. Vandnæsen spændes derefter helt ind og der glittes for overskydende fugemasse.

TID-IT løs taginddækning



ØLAND A/S

Vi arbejder for din succes

Park Allé 366, 2605 Brøndby, Tel. 7020 1911, Fax 4453 1051

www.oeland.dk